

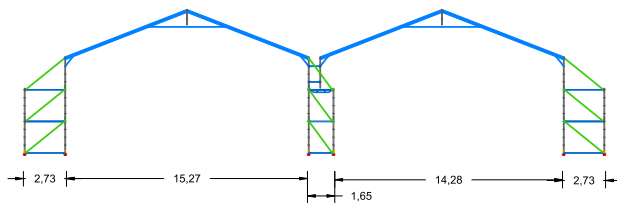
NAVES INDUSTRIALES ESTANDAR

Características Técnicas

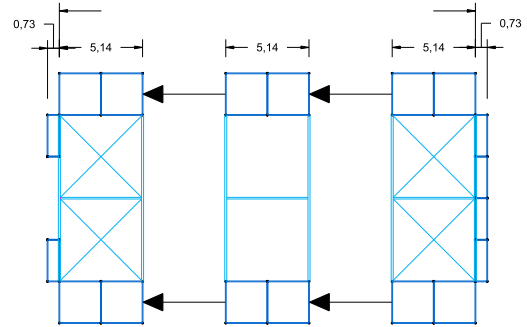
Estructura modular reticulada de caños de acero para andamios, y cobertura de lona.

<p>Naves con paredes laterales internas</p>		
<p>Naves con paredes laterales externas</p>		

Posibilidad de uniones laterales entre naves con sistemas de canaletas.



Largo útil total sumando módulos de 5,14 mts.



Largos a medida proporcional cada 5,14 mts.

Lonas cobertura 77 **Black-out autoextinguible**
(Nivel 1 – según ensayo correspondiente a Norma IRAM-INTI-CIT G 7577)

Bolsones para contrapeso de 1500 kg.

Bases regulables adaptables a terrenos para absorber desniveles

Posibilidades de Anclaje a Terreno

Posibilidad de almacenamiento en paredes laterales Internas

Alternativas de Ingreso

Ingresos frontales y laterales. Ingresos frontales de 2,5mts. a 5mts. de ancho con alturas regulables a 2mts, a 4mts, y a 6 mts., dependiendo de la altura de las paredes de la nave.

Ubicaciones adaptables según necesidad

